

**haefeli 1-790**

Max Ernst Haefeli, 1926  
Sitz und Rücken Formsperrholz, Hinterfüsse und  
Sitzzarge massiv gebogen  
B41, T49, H82, SH46

Max Ernst Haefeli, 1926  
Assise et dossier en contreplaqué moulé, pieds arrière et  
cadre du siège en bois massif cintré  
L41, P49, H82, HAss46

Max Ernst Haefeli, 1926  
Moulded plywood seat and back, rear legs and seat  
frame solid bentwood  
W41, D49, H82, SH46

## Varianten / variantes / variants



Haefeli  
1-790a



Haefeli  
1-793



Haefeli  
1-793a



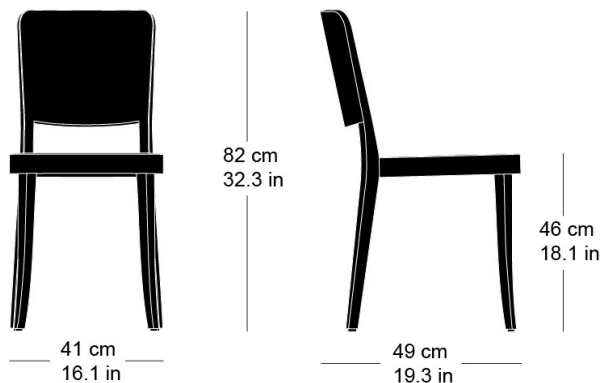
Haefeli  
1-795



Haefeli  
1-795a

## Technische Angaben / specifications / specifications

## Masse / mesure / measure



Gewicht / ponds / weight 4.4 kg 8.8 lb

**haefeli 1-790**

Holzarten / types de bois / types of wood

Belag / revêtement / surface



Hêtre naturel      BN 000 AM  
Buche natur      BN 000 AM  
Beech natural    BN 000 AM



Hêtre noir      BB 203 SG  
Buche schwarz    BB 203 SG  
Beech black      BB 203 SG



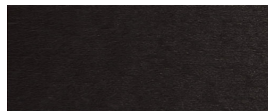
Frêne naturel      FN 000 AM  
Esche natur      FN 000 AM  
Ash natural      FN 000 AM



Hêtre anthracite    BB 200 SG  
Buche anthrazit    BB 200 SG  
Beech anthracite    BB 200 SG



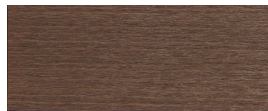
Hêtre teinté blanc    BG 172 SG  
Buche geweisst    BG 172 SG  
Beech whitewashed    BG 172 SG



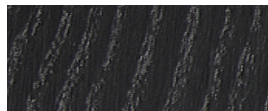
Hêtre teinté ebony    BB 100 SG  
Buche Ebony      BB 100 SG  
Beech ebony      BB 100 SG



Frêne pigmenté blanc    FW 001 OL  
Esche weisspigmentiert    FW 001 OL  
Ash white-pigmented    FW 001 OL



Hêtre teinté noyer    BB 151 SG  
Buche Nuss      BB 151 SG  
Beech walnut      BB 151 SG



Frêne noir      FB 203 AM  
Esche schwarz    FB 203 AM  
Ash black      FB 203 AM